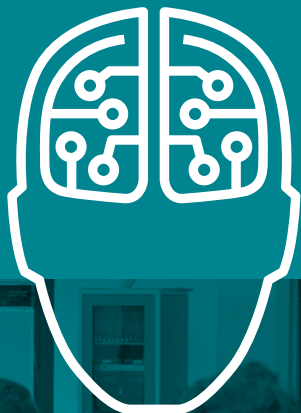


ANNO ACCADEMICO 2023/2024

LAUREA MAGISTRALE

2
ANNI



Ingegneria elettronica per l'ICT



Per immatricolarti
dovrai usare **spod**



Università
degli Studi
di Ferrara

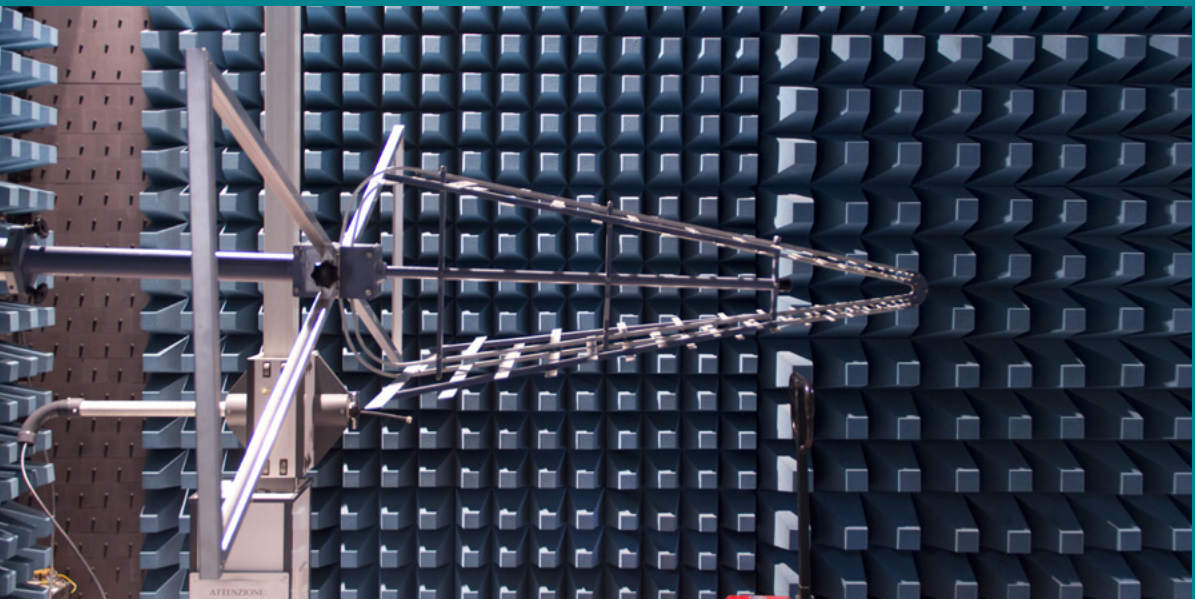
Nel futuro da sempre

INGEGNERIA A FERRARA

- ▶ RAPPORTI CON LE IMPRESE
- ▶ ESPERIENZE INTERNAZIONALI
- ▶ FACILITÀ DI OCCUPAZIONE
- ▶ A MISURA DI STUDENTE

Il Dipartimento di Ingegneria dell'Università degli Studi di Ferrara si trova all'interno del Polo Scientifico-Tecnologico. Alcuni dati:

- ▶ Il **95%** dei nostri laureati è pienamente soddisfatto del suo corso di studio (fonte AlmaLaurea)
- ▶ Il **100%** dei nostri laureati lavora o è impegnato in attività di ricerca e formazione a tre anni dalla laurea (fonte AlmaLaurea)



LAUREE TRIENNALI

LT
**Ingegneria
civile e ambientale**

LT
**Ingegneria elettronica
e informatica**

LT
**Ingegneria
meccanica**

LAUREE MAGISTRALI


LM
Ingegneria civile
Strutture
Infrastrutture
Rigenerazione Urbana
Idraulica
Ambiente
Monitoraggio


LM
**Ingegneria
informatica e
dell'automazione**

LM
**Ingegneria
elettronica
per l'ICT**

 
LM
**Ingegneria
meccanica**
Progettazione Industriale
e del Veicolo
Ingegneria Gestionale
Ingegneria Energetica
Ingegneria dei Materiali
Industria 4.0

 Doppio titolo con Universidad de Cadiz (Spagna)

 Doppio titolo con Cranfield University (Inghilterra)

 Doppio titolo con Aix-Marseille Université, Icam Strasbourg (Francia)

 Doppio titolo con University of West Florida (USA)

LM INTERDIPARTIMENTALE

**Intelligenza artificiale,
data science e big data**
Laurea magistrale interdipartimentale con il
Dipartimento di Matematica e Informatica

L M INTERATENEO

Advanced Automotive Engineering
Didattica in lingua inglese, interateneo con le Università di Ferrara,
di Modena e Reggio Emilia, di Bologna e di Parma.
Sede amministrativa: Università di Modena e Reggio Emilia
<https://motorvehicleuniversity.com>

Advanced Automotive Electronic Engineering
Didattica in lingua inglese, interateneo con le Università di Ferrara,
di Modena e Reggio Emilia, di Bologna e di Parma.
Sede amministrativa: Università di Bologna
<https://motorvehicleuniversity.com>

AREA DI STUDIO

Il percorso formativo della **Laurea Magistrale in Ingegneria elettronica per l'ICT** fornisce conoscenze e competenze tecnologiche altamente qualificanti e ampiamente richieste dal mondo del lavoro nell'area **ICT** (Information and Communication Technology): per il settore dell'ingegneria elettronica con insegnamenti relativi a **strumentazione e misure elettroniche, progetto di sistemi digitali integrati, elettronica industriale, elettronica per le telecomunicazioni, compatibilità elettromagnetica, progettazione di FPGA, circuiti fotonici, sensori per applicazioni industriali, progetto e gestione di reti wireless, dispositivi ottici ed elettronici**; per il settore dell'ingegneria delle telecomunicazioni con insegnamenti relativi a **sistemi di comunicazione digitali, comunicazioni multimediali, tecniche di decisione, stima e sensing distribuito, sicurezza e progettazione Internet, sistemi e reti wireless**. A queste si aggiungono conoscenze di natura **economica e matematica** per l'ingegneria, che includono gli elementi di ricerca operativa e di **crittografia**.

ACCESSO AL CORSO

L'iscrizione alla Laurea magistrale è subordinata alla **verifica del possesso di requisiti curriculari e dell'adeguatezza della preparazione personale**. I criteri di accesso sono descritti in dettaglio nel documento deliberato dal Dipartimento, disponibile al link:

<https://corsi.unife.it/lm-ing-tlcele/isciversi/ammissione-e-immatricolazione/>

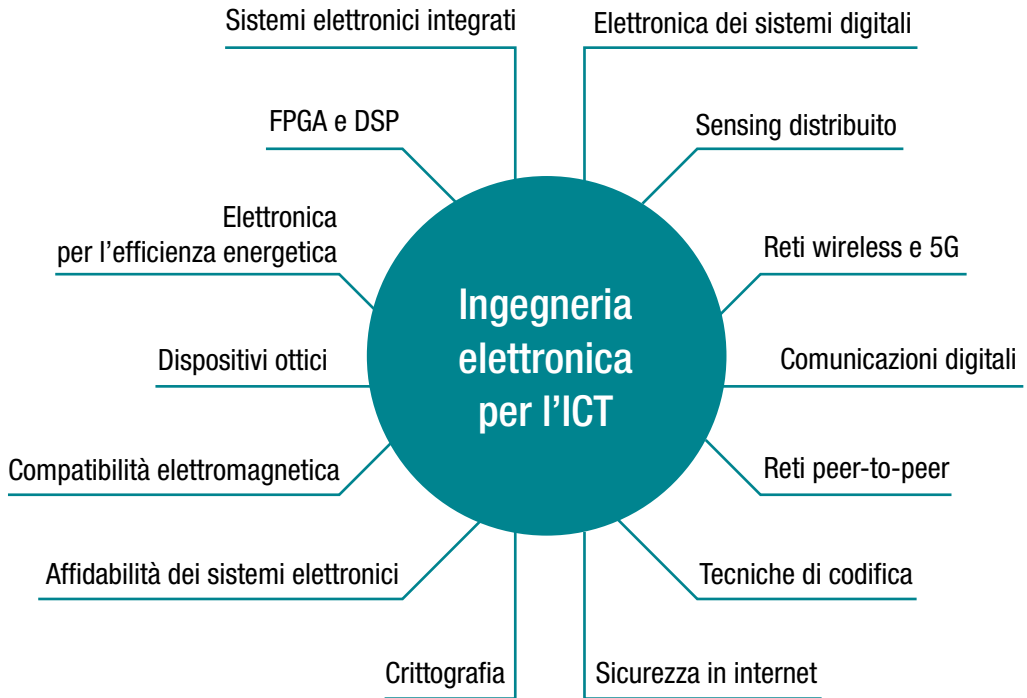
PUNTI DI FORZA

I laureati magistrali acquisiscono un'elevata professionalità e una solida preparazione culturale sulle metodologie e gli strumenti per lo **sviluppo di sistemi e di applicazioni delle aree principali dell'Ingegneria Elettronica** (analogica e digitale) e delle **Telecomunicazioni** (trasmissione su rete wireless, ottica o spazio), ottenute **anche attraverso attività didattiche di tipo laboratoriale o progettuale**.

Gli studenti hanno la possibilità di sviluppare progetti di tirocinio e tesi all'interno del Dipartimento o **presso aziende e enti di ricerca italiani ed esteri con cui il Dipartimento collabora** (ad esempio, **MIT di Boston** e le Università di **Aalborg in Danimarca, Goteborg in Svezia, Tallin in Estonia, Purdue in Indiana, US**) e di inserirsi con successo nelle aree lavorative di ricerca e sviluppo delle aziende italiane ed estere. Il colloquio fra docenti e studenti è facile e diretto, grazie al numero ottimale di studenti iscritti, in rapporto alle risorse di spazi, personale e laboratori.

POSSIBILITÀ PROFESSIONALI

I laureati magistrali in Ingegneria Elettronica per l'ICT trovano immediata collocazione nel mondo lavorativo (**con una percentuale di occupazione prossima al 100% ad un anno dal titolo**). I laureati valutano molto utile ed efficace questa laurea per il loro lavoro e dichiarano un uso elevato delle competenze acquisite (fonte Almalaurea).



COORDINATORE DEL CORSO DI STUDIO

Prof. Marco Gavanelli
marco.gavanelli@unife.it

DELEGATO ALL'ORIENTAMENTO

Prof. Stefano Alvisi
stefano.alvisi@unife.it

MANAGER DIDATTICA

Ing. Elisa Gulmini
manager.informazione@unife.it
<http://www.unife.it/it/x-te/supporto/md>

SITO WEB DEL CORSO DI STUDIO

<https://corsi.unife.it/lm-ing-tlcele>

UFFICIO ORIENTAMENTO, WELCOME E INCOMING

www.unife.it/it/iscriviti/scegliere
orientamento@unife.it

Per dubbi sulle procedure amministrative: SOS.UNIFE.IT

DE Department of
Engineering
Ferrara

Via Saragat, 1 - 44122 Ferrara
www.ing.unife.it

